

gent:



KOPZORGEN OP DE WERKVLOER

OMGAAN MET WERKNEMERS IN MOEILIJKE THUISITUATIES

JUNI 2023

De voorbije maanden zijn er nieuwe werknemers gestart in jouw bedrijf. Ze zijn stilaan ingewerkt. Het vertrouwen groeit en er ontstaat een band. Nu je elkaar beter leert kennen, merk je dat er problemen opduiken in hun gezinssituatie. Je werknemer komt te laat, is minder geconcentreerd, komt onverzorgd over ...

Praten lost de problemen niet op. Je hebt zelf ook niet op alles een antwoord. Je wil je werknemer doorverwijzen naar een gespecialiseerde organisatie. Maar welke?

Herken je deze situatie?

Het is niet evident om werknemers met financiële of persoonlijke problemen als werkgever door te verwijzen naar de juiste instanties. Toch is het belangrijk. Problemen in de thuissituatie bij werknemers kunnen leiden tot minder draagkracht, minder goed functioneren op de werkvloer, meer ziekteverzuim en zelfs ontslag. Zo verlies je waardevolle werknemers. Misschien hadden ze met een duwtje in de rug wel vol enthousiasme aan het werk kunnen blijven?

Dit is een gids met basisinformatie voor de regio Gent. Hij toont je de weg bij moeilijkheden in de thuissituatie van werknemers. In elk hoofdstuk bieden we een systematisch antwoord op thema's waar werknemers mee kampen, bijvoorbeeld de kinderen of hun gezondheid.

- » Hoe herken je het probleem?
- » Welke organisaties kunnen je helpen?
- » Wat kan je zelf doen?

Is het probleem toch complexer?

Heb je een vraag waarop deze gids geen antwoord biedt? Contacteer dan het ondersteuningspunt van de Dienst Werk en Activering van Stad Gent. We zijn geen sociaal secretariaat en ook geen juridische dienst. Wel helpen we je om het probleem van een werknemer scherp te krijgen. En we maken je wegwijs in het aanbod van sociale organisaties. Als werkgever ken jij je werknemer best, dus jij blijft aan zet. Door samen te zoeken naar een oplossing, raak je verder.

STAD GENT

DIENST WERK EN ACTIVERING

Regina Lehmann

regina.Lehmann@stad.gent

0474/85 73 98

www.stad.gent/slimverbinden



INHOUD



1

WANNEER & HOE INGRIJPEN?

2

WERK

3

INKOMEN

4

WONEN

5

GEZOND EN WEL

6

KINDEREN

7

MOBILITEIT

8

VRIJE TIJD EN ONTMOETING

9

LEREN

10

BURGERSCHAP

11

ALS JE ZELF NOOD HEBT AAN ONDERSTEUNING

1

WANNEER & HOE INGRIJPEN?

Mensen met financiële, sociale of persoonlijke problemen proberen dat vaak te verstoppen. Toch zijn er signalen die eventueel (maar niet altijd) duiden op problemen.

Hoe herken je het probleem?

Verzuim

- » De werknemer komt vaker te laat op het werk.
- » De werknemer is vaker (onwettig) afwezig.
- » De werknemer blijft vaker thuis voor zieke kinderen dan voorheen.
- » De werknemer is opvallend meer ziek dan vroeger.

Arbeidsprestaties

- » De werknemer is vaak bezig met privéaangelegenheden op het werk.
- » De werknemer heeft meer moeite zich te concentreren dan voorheen.
- » De werknemer maakt vaker fouten.
- » De werknemer is vaker niet op tijd klaar met het werk.
- » De werknemer zoekt enkel nog routinetaken.
- » De werknemer staat niet meer open voor nieuwe aspecten in de job.
- » De werknemer houdt zich niet aan gemaakte afspraken.

1 WANNEER & HOE INGRIJPEN?

CAW · Centrum Algemeen Welzijnswerk

www.caw.be > [onthaal Gent](#)

Rechtenverkenner · geeft een online overzicht van sociale rechten

www.rechtenverkenner.be

Sociale kaart Gent

www.socialekaartvangent.be

Sociale kaart Vlaanderen

www.desocialekaart.be

Het OOG · Het Ondersteuningspunt Ondernemers Gent, voor gratis informatie en advies rond allerlei ondernemersvragen

www.stad.gent > [ondernemen](#)



1 WANNEER & HOE INGRIJPEN?

Hoe kom je erachter of er echt problemen zijn?

- » Onderneem niets voor je met de werknemer gesproken hebt. Geef aan dat je openstaat voor een gesprek maar forceer niet.
- » Bespreek met je werknemer het gedrag dat je opmerkt. Verwijs naar de moeilijke arbeidssituatie en de gevolgen voor het bedrijf.
- » Bied werknemers de kans om achterliggende problemen bespreekbaar te maken.
- » Ga respectvol en vertrouwelijk om met de informatie die een werknemer je geeft.

Wat kan je zelf doen?

- » Maak duidelijke afspraken rond prestaties.
- » Een luisterend oor en betrokkenheid tonen, kunnen al volstaan. Als je je respectvol opstelt, zal je werknemer dit als een steun ervaren. Het helpt je werknemer om te gaan met persoonlijke problemen die een invloed hebben op zijn of haar werk. Betrokkenheid betekent niet dat jij als werkgever de problemen van je werknemer moet oplossen.
- » Bekijk wat mogelijk is binnen het bedrijf: een aangepast uurrooster, takenpakket, voorschot op het loon ... Maak duidelijk wat de werknemer wel en niet van het bedrijf kan verwachten.



2

WERK

Over welke problemen gaat het?

- » Als werkgever wil je zeker zijn dat werknemers de **juiste papieren** hebben om in België te kunnen werken. Welk document is wanneer en voor wie nodig (bv. het attest van immatriculatie, de arbeidskaart, de bijlage 35 ...)?
- » Je vraagt je als werkgever af of je beroep kan doen op **tewerkstellingsmaatregelen** bv. voor oudere werknemers of voor jonge medewerkers ...
- » De werknemer heeft een basiskennis **Nederlands** maar dat is niet voldoende om afspraken te kunnen maken met collega's en klanten. Welke organisatie kan de werknemer hierin sterker maken?
- » ...



2 WERK

Federale overheid

www.belgium.be > [werk](#)

met informatie over verplichte documenten, steunmaatregelen, verlof en loopbaanonderbreking, erkenning diploma's ...

Stad Gent

www.stad.gent > [werken als niet-Belg](#)

Dienst Burgerzaken, migratie@stad.gent, tel. 09 266 71 50

VDAB · Vlaamse Dienst voor Arbeidsbemiddeling

www.vdab.be > [maatregelen](#)

werkgevers.vdab.be > [maatregelen](#)

werkgevers.vdab.be > [vop](#)

Je kan tot en met 30 juni 2023 een VOP aanvragen. Op 1 juli 2023 komt er in de plaats van VOP een nieuwe maatregel: individueel maatwerk.

www.vlaanderen.be > [individueel maatwerk](#)

werkgevers.vdab.be > [werkplekieren](#)

Sociaal secretariaat

Je sociaal secretariaat behandelt taken van loonadministratie over personeelsbeleid tot het geven van sociaal-juridisch advies. Vaak zijn zij op de hoogte van tegemoetkomingen en maatregelen waar werkgevers een beroep kunnen op doen. Je vraagt best raad bij je eigen sociaal secretariaat.

Job- en taalcoaching op de werkvloer

www.jobentaalcoaching.be

www.vdab.be > [jobcoaching](#)

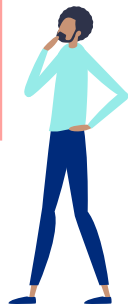
Diversiteit op de werkvloer

www.vreemdevragen.be

www.stad.gent/inclusiefondernemen

Wat kan je zelf doen?

- » Als je vragen hebt rond 'gaten' in het cv, bespreek dit dan openlijk en respectvol tijdens de selectie.
- » Geef eerlijke feedback waarom je een kandidaat niet aanwerft. De werkzoekende kan hier rekening mee houden bij volgende sollicitaties.
- » Bespreek bij aanwerving de randvoorwaarden (mobiliteit, combinatie arbeid/privé) en zoek eventueel samen met je nieuwe werknemer naar een oplossing die goed is voor beide partijen.
- » Nieuwe werknemers hebben nood aan duidelijke regels, afspraken, gewoonten, takenpakketten, uitbetalingen van loon ... Je kan ze verduidelijken in een gesprek en opnemen in een onthaalbrochure.
- » Zorg voor een aanspreekpunt voor de nieuwe werknemer in de vorm van een peter of meter. Een peter of meter biedt ondersteuning op de werkvloer en maakt de werknemer wegwijs in het bedrijf. Hou het altijd professioneel. Hij of zij hoeft zich niet te mengen in het privéleven van een nieuwe collega. Breng die boodschap duidelijk over aan peters en meters zodat zij weten wat van hen verwacht wordt.
- » Schakel kosteloos een job- en taalcoach in om de (re-)integratie op de werkvloer te realiseren. Bepaalde werknemers praten makkelijker met een externe partner.



3

INKOMEN

Hoe herken je financiële problemen?

- » De werknemer heeft op het eerste gezicht 'banale' vragen over de uitbetaling van het loon, bv. vragen over het tijdstip van de betaling van het loon, van de eindejaarspremie ...
- » De werknemer vraagt een voorschot of lening, een periodieke uitbetaling of wil graag overwerk doen ...
- » De werknemer heeft (bv. op het einde van de maand) geen lunchpakket (meer) mee of geen beleg op zijn brood.
- » De werknemer neemt niet (langer) deel aan sociale activiteiten die geld kosten.
- » Er is loonbeslag of er is sprake van diefstal op het werk.



3 INKOMEN

Diverse organisaties en websites
met informatie, tips en linken
naar lokale hulpverlening

- www.budgetplanner.be
- www.metweiniggeld.be
- krasgent.be > werkingen
- stad.gent > materiele hulpverlening
- www.eerstehulpbijschulden.be
- www.vlaanderen.be > Justitiehuis Gent
- www.rechtenverkenner.be

Belasting (hulp bij aangifte)

financien.belgium.be > [hulp bij invullen belastingaangifte](#)

Kinderbijslagfondsen

www.vlaanderen.be > [het groeipakket](#)

Studietoelages hoger onderwijs

www.vlaanderen.be > [loket studietoelagen](#)

Alimentatievordering

www.davo.belgium.be

Basis Bankdienst

economie.fgov.be > [basisbankdienst](#)



3 INKOMEN

Uitbetalingsinstellingen voor werkloosheidsuitkeringen

- HVW (Hulpkas voor werkloosheidsuitkering) (kosteloos)
- ACV Oost-Vlaanderen
- ABVV
- ACLVB

CAW · Centrum Algemeen Welzijnswerk

www.caw.be > **administratie & geld**

OCMW · 1ste contact via het
welzijnsbureau in de buurt

www.stad.gent > **welzijnsbureau in je buurt**
Centraal telefoonnummer: 09 266 99 11

Ziekenfondsen

- HZIV Hulpkas voor Ziekte en Invaliditeitsverzekering (kosteloos)
- CM Midden-Vlaanderen (Groot-Gent)
- Socialistische Mutualiteit / Solidaris
- Liberale Mutualiteit Oost-Vlaanderen
- Helan
- Vlaams & Neutraal ziekenfonds

Wat kan je zelf doen?

Eenvoudige maatregelen kunnen een groot verschil maken voor werknemers met financiële of persoonlijke problemen. Bijvoorbeeld een stipte betaling van het loon, een luisterend oor of een goede doorverwijzing.

Zorg voor een correcte en duidelijke uitbetaling van het loon

- » Het is belangrijk dat je het loon stipt uitbetaalt, zeker voor mensen die moeten puzzelen om hun rekeningen te betalen.
- » Maak voor je werknemers een jaarkalender waarop aangeduid staat wanneer het loon, de eindejaarspremie, het vakantiegeld ... gestort worden. Dat zorgt voor duidelijkheid.
- » Vermeld via welke bank je het geld stort. Werknemers die bij een andere bank zitten, krijgen pas enkele dagen later het geld op hun rekening.
- » Hou rekening met feestdagen waarop banken sluiten en maak afspraken over het tijdstip van de uitbetalingen. Overweeg om dit te doen vóór de feestdag of vóór een verlengd weekend. Bij heel wat sociale secretariaten kun je een jaarplanning maken voor de loonberekening. Je kan de betaalopdrachten na de loonberekening ook rechtstreeks doorsturen naar de banken.
- » Zorg voor een duidelijk en verstaanbaar loonbriefje.
- » Zorg voor een tijdige en correcte administratieve afhandeling als het loon in delen of door verschillende instanties wordt betaald (bv. inkomensvervangende premies, tewerkstellingspremie ...).



3 INKOMEN

Hou rekening met de invloed van verlof op het loon

- » Spreid, indien mogelijk, het collectief verlof over meerdere maanden.
- » Voorzie in periodes van langdurig verlof ook andere verlofsystemen die minder effect hebben op het loon, bv. inhaalrustdagen, vrij te kiezen feestdagen ...
- » Leg in de onthaalbrochure uit hoe en wanneer je het vakantiegeld uitbetaalt.
- » Informeer arbeiders dat ze best verlofgeld opzij zetten voor de maand waarin ze verlof nemen.
- » Informeer bedienden over de invloed van wijzigingen in tewerkstellingsbreuk of wijziging van werkgever op het vakantiegeld. De verrekening van het vakantiegeld gebeurt bij de uitbetaling van het laatste loon. Het jaar daarna ontvangt de werknemer minder of geen loon in juni en minder of geen vakantiegeld (dat werd al uitbetaald).

Spreid de verschillende componenten van het loon

- » Betaal de verschillende componenten van het loon op andere tijdstippen uit, bv. het voorschot rond de 10^{de}, het loon rond de 25^{ste}, de maaltijdcheques rond de 1^{ste} van de maand.

Uitbetaling van het eerste loon

- » Voorzie de mogelijkheid om de eerste maand van de tewerkstelling wekelijks of tweemaal per maand te betalen. Zo kunnen rekeningen toch tijdig betaald worden en kunnen ook kosten opgevangen worden zoals verplaatsingskosten, de kinderopvang, de aankoop van een brooddoos of rugzak ...
- » Vermeld bij de start van de tewerkstelling de mogelijkheid om een voorschot te vragen.



Achterstallige belastingen

- » Bepaalde werknemers krijgen te maken met achterstallige belastingen: werknemers met 2 deeltijdse jobs, uitzendkrachten, gescheiden werknemers die onderhoudsgeld ontvangen, werknemers die enkele maanden ziek of in bevallingsrust waren. Informeer hen dat er mogelijk een afrekening komt bij de betaling van de belastingen.

Help je medewerker online op weg

Heel wat overheidsadministratie verloopt vandaag digitaal. Niet alle medewerkers vinden daarin even makkelijk hun weg. Een overzicht van de belangrijkste websites:

- » [My Benefits](#): info over het sociaal statuut en sociale voordelen
- » [My MIN FIN](#): info over belastingen
- » [My Social Security](#): loopbaangegevens, pensioendossier, vakantierekening ...
- » [Mijn burgerprofiel](#): www.vlaanderen.be > mijn burgerprofiel:
eBox voor overheidsdocumenten, aanvraag van diploma's, attesten, jobbonus ...

4

WONEN

Over welke problemen gaat het?

- » Er is een dreiging tot uithuiszetting of onbewoonbaarverklaring. De werknemer is bang om dakloos te worden.
- » De werknemer kan de huurwaarborg niet betalen.
- » De werknemer heeft vragen rond een sociale woning.





Huurdersbond · voor juridisch advies

www.huurdersplatform.be > oost-vlaanderen

Sociale woningen

(huren en kopen)

• www.thuispuntgent.be

In 2023 fuseerden alle Gentse huisvestingsmaatschappijen tot Thuispunt Gent

• www.vlaamswoningfonds.be > sociaal huren

• www.huuringent.be > huurder

CAW · Centrum Algemeen Welzijnswerk voor o.a. crisisopvang

• www.caw.be > onthaal Gent

• www.caw.be > wonen

• www.caw.be > crisisopvang

OCMW · 1^e contact via het welzijnsbureau in de buurt o.a. voor noodwoning, huurwaarborg, karwei- en verhuisdienst

www.stad.gent > welzijnsbureau in je buurt

Centraal telefoonnummer: 09 266 99 11

Stad Gent - Dienst Wonen · Woonwijzer o.a. voor huursubsidie, sociale woning, huurcontracten ...

www.stad.gent > woonwijzers

Nutsvoorzieningen

(hoge kosten)

ELEKTRICITEIT / GAS

• www.stad.gent > **Energiecentrale**

> [maak een afspraak met een renovatiecoach](#)

• economie.fgov.be > sociaal tarief

WATER

• www.farys.be > waterlek

5

GEZONDHEID & WELZIJN

Werknemers kunnen kampen met een verslaving (alcohol, drugs, medicatie, games ...), met familiale problemen of met geweld of pesten op het werk. Bepaald gedrag kan wijzen op een onderliggend probleem. Spreek je werknemer erover aan en vraag wat er aan de hand is.

Over welke problemen gaat het?

- » De werknemer gedraagt zich onrustiger of prikkelbaarder dan anders.
- » De werknemer gedraagt zich agressief naar anderen.
- » De werknemer klaagt vaker over lichamelijke problemen.
- » De werknemer bezeert zich vaker dan vroeger.
- » De werknemer is vaker moe.
- » De werknemer is minder stressbestendig dan vroeger.
- » Het moraal van de werknemer staat op een laag pitje.
- » De werknemer verwaarloost zijn of haar voorkomen.
- » De werknemer lijkt onder invloed.
- » De werknemer heeft kwetsuren waar hij of zij een vage verklaring voor heeft.
- » De houding en het uiterlijk van de werknemer is duidelijk meer terneergeslagen dan voorheen.



5 GEZONDHEID & WELZIJN

Arts

- De huisarts van de werknemer
www.doctena.be > **Gent**
- Het Wijkgezondheidscentrum
www.gentsewijkgezondheidscentra.be

Dienst (intern/extern) voor preventie en bescherming op het werk

- Arbeidsgeneesheer
- Preventieadviseur

Alcoholverslaving

- www.desocialekaart.be > alcohol
- www.AAvlaanderen.org
- www.SOSnuchterheid.org
- www.alcoholhulp.be

Druglijn

Druglijn ☎ 078/15 10 20
www.druglijn.be > **Kan je zien of iemand drugs gebruikt heeft**



5

GEZONDHEID & WELZIJN

Familiaal geweld

- Geweld, misbruik, kindermishandeling
☎ 112 - ☎ 1712
- Hulplijn voor kinderen en jongeren
☎ 102
- www.stad.gent > [familiaal geweld](#)
- www.caw.be > [crisishulp](#)
- www.signalenkaart.nl

Kanker en (terug aan het) werk

- www.rentree.eu > [voor werkgevers](#)
- www.kankerenwerk.be

Psychosociale problemen

- Tele-onthaal
☎ 106
www.tele-onthaal.be
- Zelfmoordlijn:
☎ 1813
www.zelfmoord1813.be
- www.stad.gent > [Voel je je niet goed in je vel?](#)
- www.depressiehulp.be
- Centrum voor Geestelijke Gezondheidszorg
www.cggeclips.be

Welbevinden op het werk

- www.ikvoelmegoedophetwerk.be

RIZIV · Rijksinstituut voor ziekte-
en invaliditeitsverzekering

- www.socialsecurity.be
- [werken na ziekte of arbeidsongeschiktheid](#)

VDAB · Vlaamse Dienst
voor Arbeidsbemiddeling

werkgevers.vdab.be > [gezondheidsprobleem](#)

GTB · Gespecialiseerd Team
Bemiddeling

www.gtb.be > [voor werkgevers](#)

Ziekenfondsen

Zie hoofdstuk 3

Wat kan je zelf doen?

Maak werknemers wegwijs in de sociale zekerheid

- » Zorg voor duidelijke informatie over wettelijke of toegestane afwezigheden (ziekte, ziek kind, zorg voor familieleden, thematische verloven ...).
- » Zorg dat werknemers weten welke stappen ze moeten zetten bij afwezigheid. Help hen de weg te vinden of verwijst hen naar hulp.
- » Via de website mijngezondheid.belgie.be vindt je medewerker online zijn gezondheidsgegevens terug.

Stel een vertrouwenspersoon aan

- » Leid intern iemand op bij wie werknemers terecht kunnen met hun vragen en problemen.
- » Communiceer duidelijk over het bestaan van een vertrouwenspersoon.
- » Behandel hulpvragen respectvol en discreet.



6

KINDEREN

Hoe merk je dat je werknemer problemen heeft met de kinderen?

- » De werknemer stelt vragen rond kinderopvang, buitenschoolse opvang of vakantieopvang.
- » De werknemer stelt vragen over studiekeuzes en studiebeurzen.
- » De werknemer is vaak afwezig omdat een van de kinderen ziek is of een dag geen school heeft.
- » De werknemer is alleenstaande ouder geworden en vindt moeilijk zijn weg.
- » Als werkgever heb je twijfels over kindermishandeling, kindermisbruik ...



6 KINDEREN

Uitleendienst babymateriaal

babytheek.wordpress.com > [babytheek Gent](#)

Kinderopvang

www.stad.gent > [kinderopvang](#)

Buitenschoolse opvang · schoolgaande kinderen

www.stad.gent > [buitenschoolse opvang](#)

Basisonderwijs en secundair onderwijs · aanmelden voor een plaats in een school

meldjeaan.gent.be

Vakantieopvang

• www.stad.gent > [kinderen en jongeren](#)

Enkele voorbeeldorganisaties:

• www.bizonvzw.be

• www.gentsetrekvogels.com

• www.hartekamp.be

Voor kinderen met een beperking.

Kind en Gezin

• www.kindengezin.be > [contact](#)

• www.kindengezin.be > [zoek opvang](#)

• www.huizenvanhetkind.be



6 KINDEREN

Opvoedingsvragen

- Opvoedingslijn
☎ 078/15 00 10
www.opvoedingslijn.be
- www.stad.gent > opvoedingswinkel

Kindermisbruik of kindermishandeling

- www.vertrouwenscentrum-kindermishandeling.be
- Childfocus
☎ 116 000
www.childfocus.be
- www.nupraatikerover.be
Chatbox voor minderjarigen die vragen hebben over of slachtoffer zijn van mishandeling, verwaarlozing of seksueel geweld.
- www.1712.be
☎ 1712
Professionele hulplijn voor vragen over geweld, misbruik en kindermishandeling.
- Politie: ☎ 101 of ☎ 112

Studentenjobs

- www.studentatwork.be

Wat kan je zelf doen?

Hou kosten voor kinderopvang zo laag mogelijk

- » Maak, indien mogelijk, uurroosters die gunstig zijn voor kinderopvangkosten.
- » Laat ouders tijdskrediet gebundeld opnemen tijdens schoolvakanties.



7

MOBILITEIT

Hoe merk je dat er een probleem is?

- » De werknemer komt te laat op het werk.
- » De werknemer houdt opdrachten af waarbij hij zich tussentijds moet verplaatsen.
- » De werknemer ervaart problemen om op het werk te raken.
- » De auto of fiets van de werknemer is stuk.



7

MOBILITEIT

Fietslessen	www.stad.gent > fietslessen
Fiets huren	fietsambassade.gent.be > locaties
Rijbewijs halen	<ul style="list-style-type: none">• www.vlaanderen.be > rijbewijs B• www.mobiliteit.belgium.be > buitenlands rijbewijs
Vervoer minder mobiele personen	<ul style="list-style-type: none">• www.mindermobielencentrale.be• www.mobar.eu
De Lijn	www.delijn.be > abbonementen
NMBS	www.belgiantrain.be > abbonement

Voor werkgevers ·
duurzame bedrijfsmobiliteit

- www.stad.gent > duurzame bedrijfsmobiliteit
Stel je vraag aan de Mobicoach van Stad Gent.
- www.max-mobiel.be
Vervoer tot aan de bedrijfsdeur.
- oost-vlaanderen.be > bedrijfsmobiliteit
Ondersteuning door het provinciebestuur Oost-Vlaanderen.
- oost-vlaanderen.be > leveranciersgids sociale economie
Bedrijfsfietsen aankopen.

Wat kan je zelf doen?

- » Je kan als werkgever zelf zorgen voor vervoer (zie tabel).
- » Je kan, als het werk dit toelaat, de afspraken rond het start- en einduur van de werkdag aanpassen aan het openbaar vervoer waarmee je werknemer komt werken.



8

VRIJE TIJD EN ONTMOETING

Hoe merk je dat er een probleem is?

- » De werknemer heeft geen sociale contacten buiten het werk.
- » De werknemer heeft nood aan ontspanning.



Culturele activiteiten

- www.dzjambo.be
Interculturele ontmoetingen.
- UiTPAS
www.stad.gent > **UiTPAS**
Een spaar- en voordeelkaart voor cultuur, sport en vrije tijd.

8 VRIJE TIJD EN ONTMOETING

Goedkoop op vakantie

- www.iedereenverdienvakantie.be
Met onder meer Rap Op Stap.
- WOW-vakanties:
Vakanties voor volwassenen met een beperking.
www.rodekruis.be > [wow-vakanties](#)

Nederlands oefenen

www.taalcafemundial.gent

Ontmoeting

- uitin.gent.be
- www.uitinvlaanderen.be
- activiteitenldc.gent.be
Voor 50-plussers.
- www.metweiniggeld.be > [spelotheken](#)
Voor ouders met jonge kinderen.
- www.vaph.be > [organisaties voor vrijetijdszorg](#)
Voor personen met een handicap.

Sportverenigingen

www.stad.gent > [beweegzoeker](#)

Vrijwilligerswerk

vrijwilligerspunt.stad.gent



9

LEREN

Waarover gaat het?

- » De werknemer wil een opleiding volgen.
- » De werknemer wil doorgroeien naar een vaste job, maar beschikt niet over de nodige diploma's.
- » De werknemer heeft nood aan extra opleiding Nederlands.
- » Als werkgever wil je je werknemers stimuleren om opleidingen te volgen zodat de digitale kloof voor hen kleiner wordt.

9 LEREN



Alles over opleidingen	De Stap	www.destapgent.be
Opleidingverstrekkers	Centrum voor Basiseducatie	www.ligo.be > gent-meetjesland-leieland
	Centrum voor Volwassenonderwijs	vlaanderen.be > volwassenenonderwijs
	Inburgering en integratie	www.amal.be
	Sectorale (opleidings) fondsen	<ul style="list-style-type: none">• www.constructiv.be• www.horecaforma.be• www.vorm-dc.be• www.travi.be• www.mtechplus.be• ...
	VDAB – Vlaamse Dienst voor Arbeidsbemiddeling	www.vdab.be > opleidingen

9 LEREN

Digitalisering	Gratis gebruik PC met hulp	www.stad.gent > Digipunten
	Computerproblemen oplossen aan huis	www.beego.be
Opleiding op de werkvloer	Attitudetraining Randproblemen oplossen Nederlands oefenen	www.vdab.be > jobcoaching De job- en taalcoaches zijn eveneens op de hoogte van organisaties met een aanbod rond Nederlandse taal.
	Digitaal beeldwoordenboek	Taalapp FACT = First Aid Communication Tool
Ondersteuningsmaatregelen m.b.t. opleiding	Voor de werknemer	www.vlaanderen.be > vlaamse opleidingsincentives
	Voor de werkgever	www.vlaio.be > subsidiedatabank

Wat kan je zelf doen?

- » Geef direct leidinggevenden een opleiding in het herkennen van knipperlichten.
- » Leer leidinggevenden om respectvol met signalen en hulpvragen om te gaan.
- » Denk na over opleidingen zoals assertiviteitstrainingen, communiceren, taalopleidingen ... deze maken mensen weerbaarder op de werkvloer.



10

BURGERSCHAP

Waarover gaat het?

- » De werknemer heeft een vraag over wettelijke documenten.
- » De werknemer heeft vragen over een situatie waarin hij gediscrimineerd werd bv. bij het huren van een woning, omwille van zijn genderidentiteit ...
- » Als werkgever heb je een vraag over de aanvraag of verlenging van arbeidsvergunningen, arbeidskaarten of verblijfsvergunning.
- » Als werkgever heb je een vraag over de sociale zekerheid (ziekte-uitkering, vakantiegeld ...) voor je buitenlandse werknemers.
- » De werknemer heeft vragen over de (voorwaarden i.v.m. de) inburgeringscursus of de nationaliteitsaanvraag.
- » ...



10 BURGERSCHAP

EU-burgers · arbeidsvergunningen, arbeidskaarten ...

- www.stad.gent > [infopunt-migratie](#) of tel. 09 266 71 50
- www.vlaanderen.be > [in vlaanderen komen werken](#)

Burgerzaken · zoals identiteitskaart, bewijs van goed gedrag en zeden ...

www.stad.gent > [burgerzaken](#)

Belgische nationaliteit aanvragen

www.agii.be > [procedures om belg te worden](#)

Gezinshereniging

www.caw.be > [transithuis](#)

Schijnzelfstandigheid stopzetten

www.fairworkbelgium.be > [schijnzelfstandige](#)

Dader en/of slachtoffer van een misdrijf

www.slachtofferzorg.be

Discriminatie

www.unia.be

Wat als je naaste overlijdt

www.kbs-frb.be

Wat kan je zelf doen?

Pesten en discriminatie op het werk

- » Reageer duidelijk en vastberaden op ongepast gedrag of discriminatie van collega's.
- » Stel werknemers op de hoogte van het beleid rond pesten op het werk, bv. in een onthaalbrochure, missie en visie, affiches in de refter ...



11

ALS JE ZELF NOOD HEBT AAN ONDERSTEUNING

Wat als je als werkgever zelf nood hebt aan ondersteuning? Op de vorige pagina's vind je per thema verschillende organisaties die je kunnen helpen. Sommige herhalen we hieronder, andere zijn nieuw.



Sectorale (opleidings)fondsen

- Bouwsector
www.constructiv.be
> [Voordelen en ondersteuning](#)
- Dienstenchequesector
www.vorm-dc.be
- Horecasector
www.horecaforma.be
- Uitzendsector
www.travi.be
- Social profit
www.vivosocialprofit.org
[versterken en behouden van medewerkers](#)
- Metaal en industrie
www.mtechplus.be

11 ALS JE ZELF NOOD HEBT AAN ONDERSTEUNING

UNIZO · ondernemersvereniging voor zelfstandigen, KMO's en vrije beroepen

- www.unizo.be
- www.unizo.be > [elk talent aan boord](#)

VOKA · Vlaams netwerk van ondernemingen

www.voka.be

Het OOG · Het Ondersteuningspunt Ondernemers Gent, voor gratis informatie en advies rond allerlei ondernemersvragen

www.stad.gent > [ondernemen](#)

Stad Gent Dienst Werk en Activering · voor vragen rond rekrutering en toeleiding

- www.stad.gent > [Ondersteuning bij het vinden van personeel](#)
- www.stad.gent > [Slim Verbinden tussen werkzoekenden en werkgevers](#)
- www.stad.gent > [Via via werving uitgetest bouw horeca en dienstenchequesector](#)



11 ALS JE ZELF NOOD HEBT AAN ONDERSTEUNING

VDAB ·

Vlaamse Dienst
voor Arbeidsbemiddeling
en Beroepsopleiding

- www.vdab.be > [evenementen](#)
- werkgevers.vdab.be > [maatregelen](#)
- werkgevers.vdab.be > [accountmanagers](#)
- www.vdab.be > [leren op de werkvloer](#)
- www.gtb.be > [voor-werkgevers](#)

De Werkplekarchitecten ·

niet-winstgedreven organisaties
die mensen coachen, opleiden
en begeleiden op en naar
de werkplek

www.dewerkplekarchitecten.be

Sociaal secretariaat ·

HR-administratie
en verwerking lonen

- www.securex.be > [personeelsbeleid](#)
- www.acerta.be > [werkgevers](#)
- www.groups.be
> [checklist voor een beginnende werkgever](#)
- ...

**Subsidiedatabank voor
werknemers met een handicap**

www.vlaio.be > [steun voor werknemers en zelfstandigen
met een arbeidshandicap](#)

Werkbaar werk

www.werkbaarwerk.be



Als werkgever ken jij je werknemers het best. De Stad Gent brengt je in contact met de best passende organisatie. Hierbij maakt de Dienst Werk en Activering gebruik van het ruime Gentse netwerk aan partners.

Colofon

Een uitgave van de Stad Gent

Dienst Werk en Activering – juni 2023

Contact

slimverbinden@stad.gent

Gerealiseerd met financiële steun van

ESF Vlaanderen en van Stad Gent.

Redactie en vormgeving Stad Gent

Deze gids kwam tot stand binnen het ESF-project '(Re)-Activate'. Participatie van de niet-actieve arbeidsreserve op de Gentse arbeidsmarkt'. De inhoud komt van de betrokken partners en is ook gebaseerd op het album 'Diversity Remix' ontwikkeld door partners uit de provincie West-Vlaanderen.

Mis je een relevante organisatie, vind je dat een topic ontbreekt ... geef ons een seintje. Op basis van jouw vragen, aanvullingen, reacties en inspeland op het voortdurend aanbod van projecten maken we een update van deze gids.

