



# Welkom



**Informatieavond Noendries en omgeving:  
plannen voorontwerp**

17 juni 2019

# Informatievergadering

- > **Filip Watteeuw**  
Schepen van Mobiliteit, Publieke Ruimte en Stedenbouw
  
- > **Stijn Bernaerdt**  
Projectleider Stad Gent
  
- > **Thomas Walley**  
Projectleider FARYS

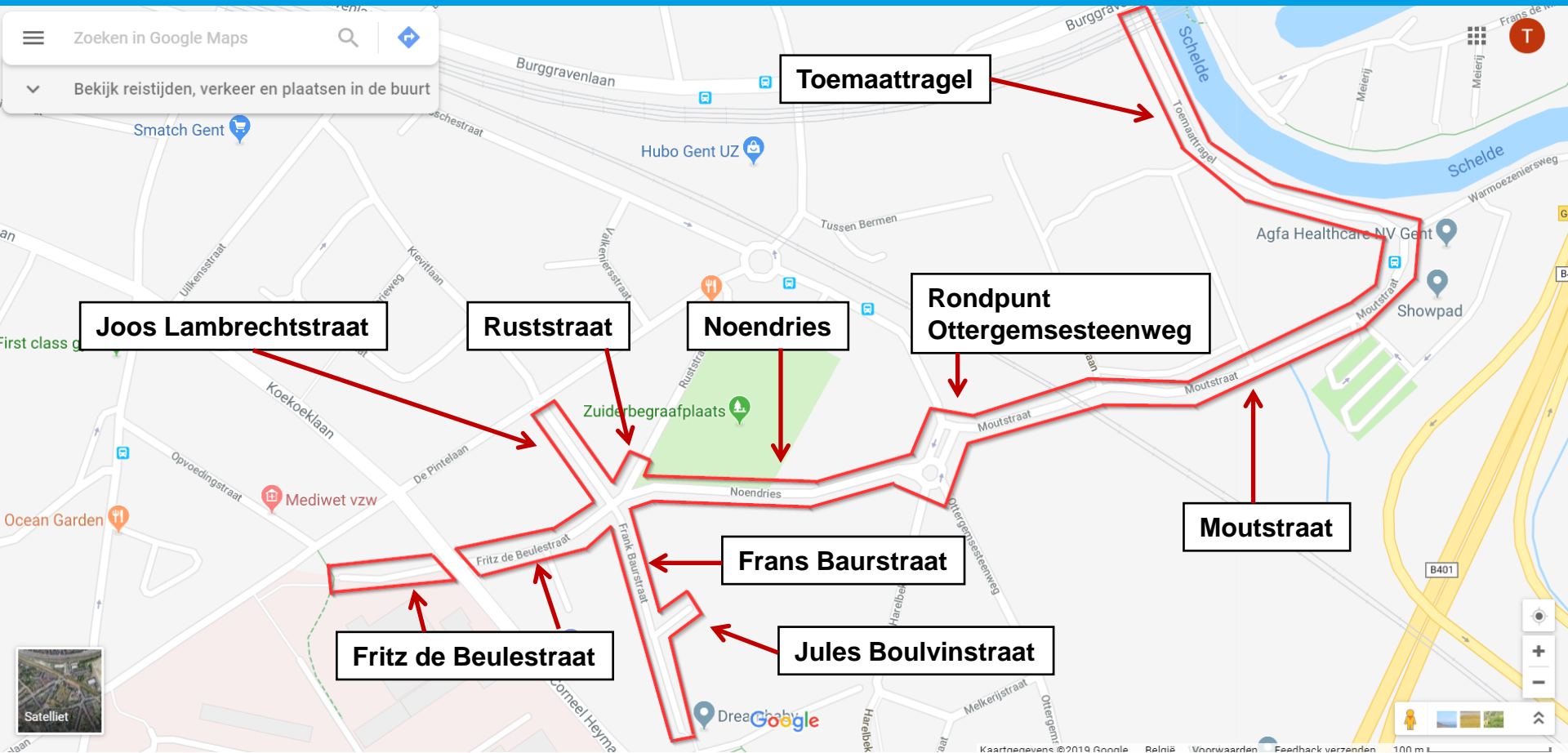


# Hoe zal mijn straat eruitzien?

Dhr. Stijn Bernaerdt

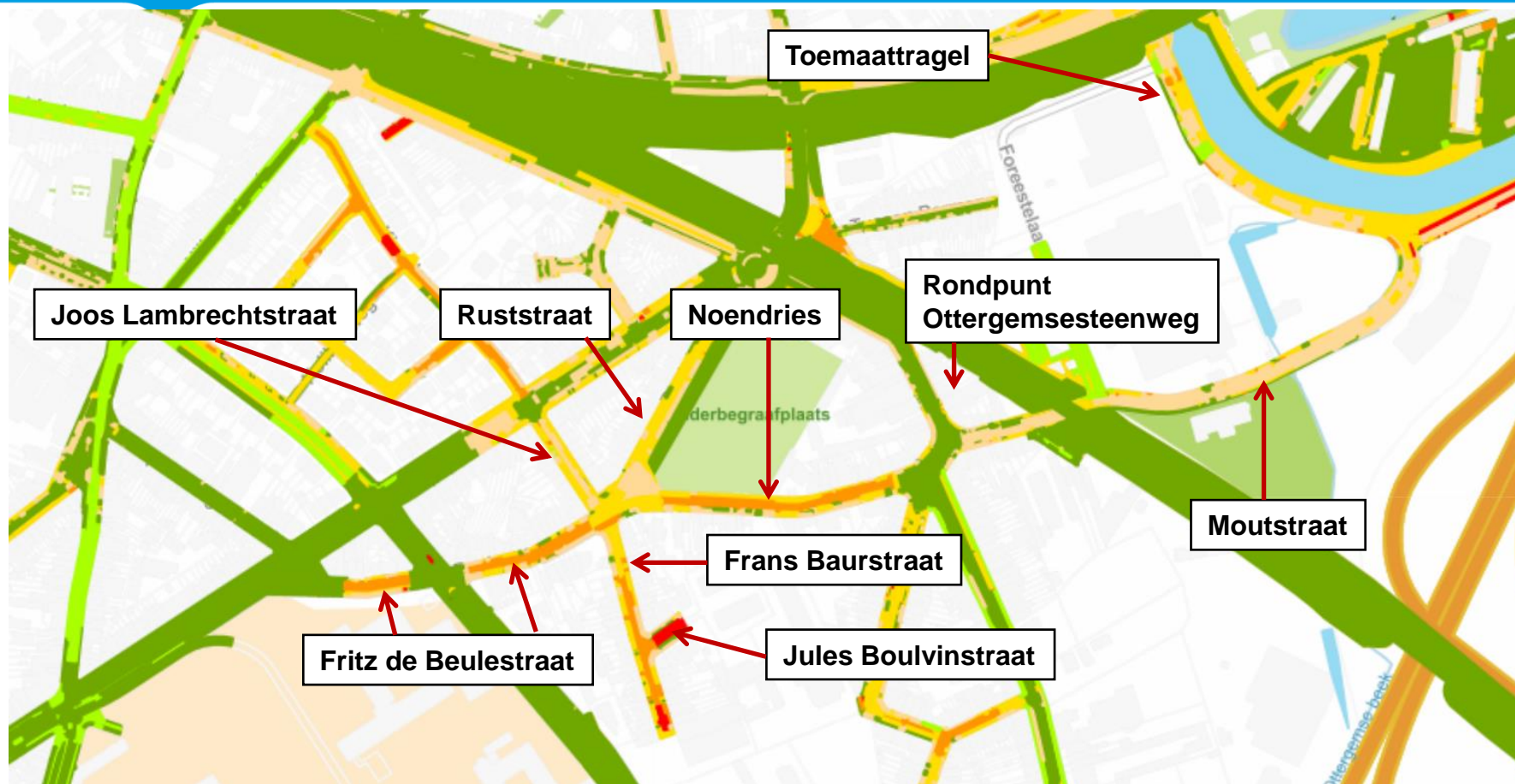
Dienst Wegen, Bruggen en Waterlopen

# Projectzone



# Projectzone

## in relatie tot kwaliteit wegdek



# Deel van een groter geheel

- 1: Louisa d' Havébrug (2019-2020)
- 2: Burggravenlaan – Achilles Heyndrickxlaan (2020-2022)
- 3: Vlierstraat – deel Bommelstraat (2021)
- 4: Cluster Noendries (2022-2023)
- 5: De Pintelaan (fase 2)(2024)
- 6: Cluster Kievitlaan (2025-2026)



# Waarom heraanleg?

- > Slechte kwaliteit wegenis
- > Gescheiden rioleringsstelsel met regenwaterafvoeras
- > Betere verkeersveiligheid
- > Realisatie deel groenklimaatas

# Hoe komt een plan tot stand?

## > Verschillende uitgangspunten

Keuzes maken i.v.m.

- snelheidsregime
- verkeersremmers
- groenaanleg
- parkeren
- materiaalgebruik
- vlotte bereikbaarheid hulpdiensten
- voorzieningen andersvaliden
- ...



# Hoe komt een plan tot stand?

## > Overleg met verschillende stadsdiensten

- Mobiliteitsbedrijf
- Dienst Stedenbouw en Ruimtelijke Planning
- Groendienst
- Dienst Wegen, Bruggen en Waterlopen
- Jeugddienst
- Dienst Sociale Voorzieningen
- Dienst Beleidsparticipatie
- Brandweer
- Stadsbouwmeester
- ...

# Uitgangspunten nieuw ontwerp

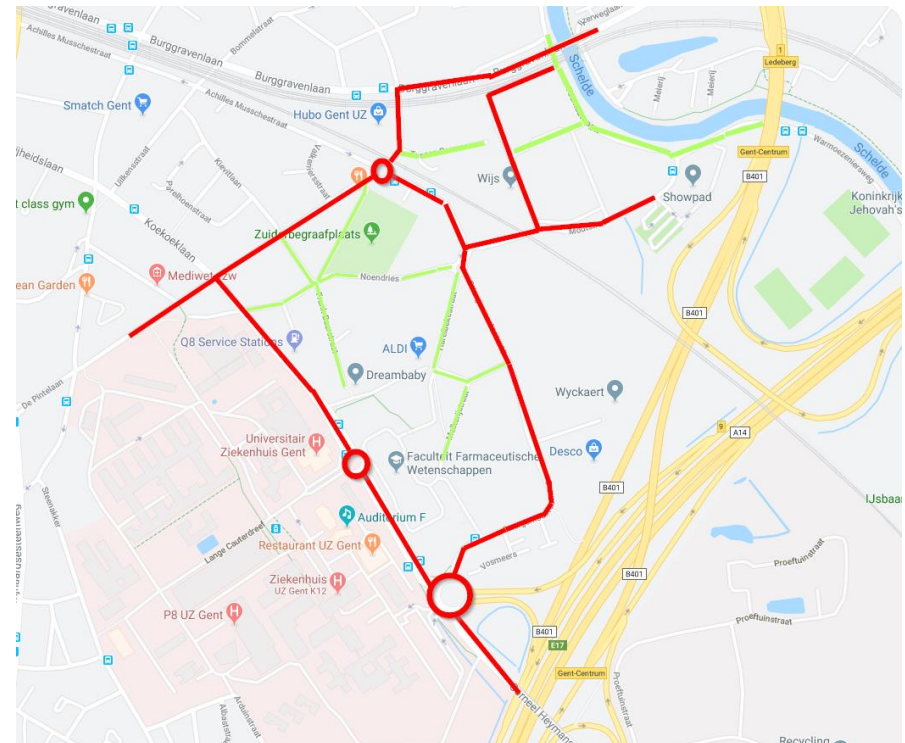
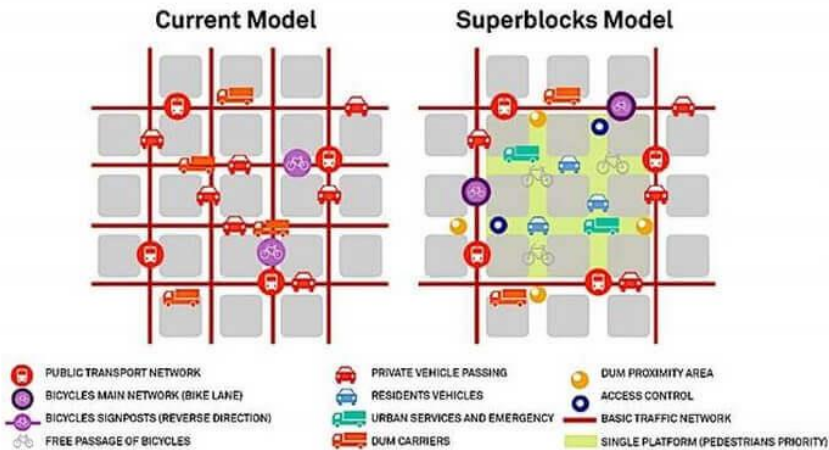
- > Verhogen leefbaarheid
- > Aanpassen mobiliteit
  - Vermijden doorgaand verkeer
  - Snelheidsremmers
  - Meer voorzieningen voor voetgangers en fietsers
- > Omgeving als verblijfs-, en ontmoetingsruimte
- > Realisatie deel groenklimaatas
- > Klimaatadaptatie

# Uitgangspunten nieuw ontwerp

## > Verhogen van de leefbaarheid

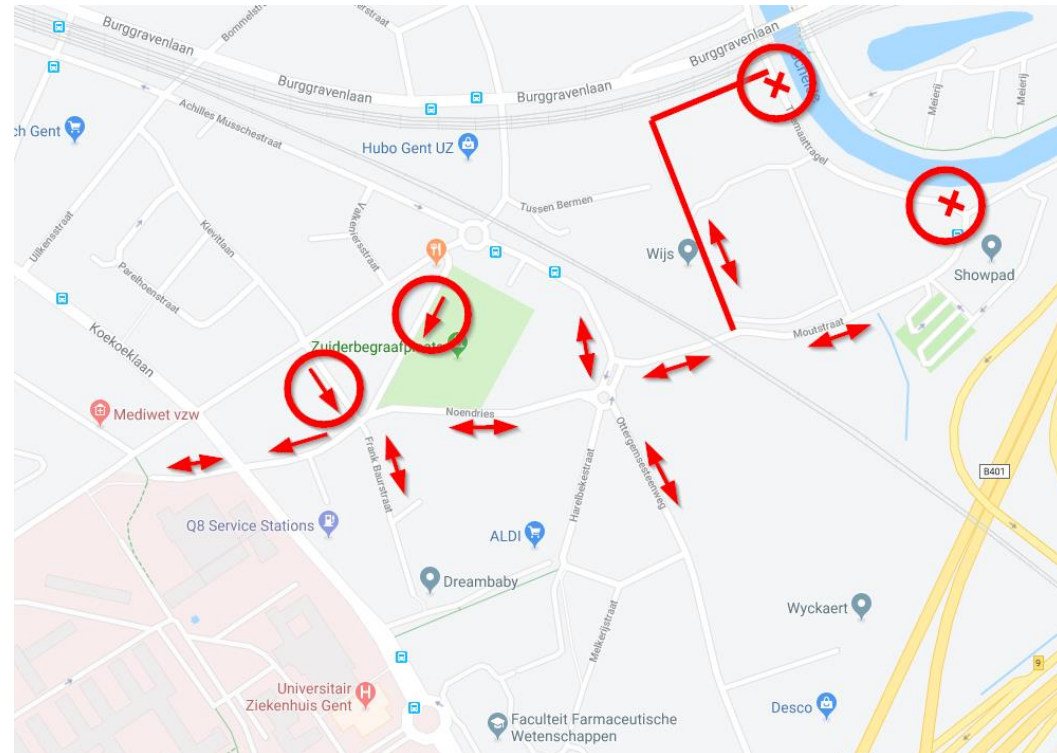
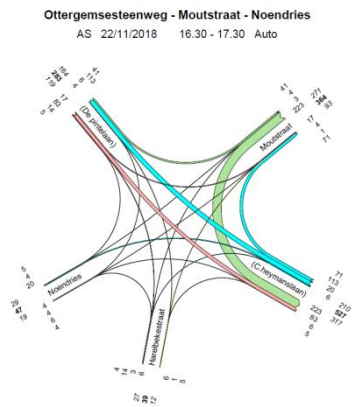
- Hoofdstructuur: zone 30
- Woonstraten: woonerf, 20 km/uur

### ■ SUPERBLOCKS MODEL



# Uitgangspunten nieuw ontwerp

- > Vermijden van doorgaand verkeer
  - Beperkte wijzigingen in rijrichtingen
    - × Joos Lambrechtstraat
    - × Ruststraat
  - Toemaattragel verkeersvrij



# Uitgangspunten nieuw ontwerp

## > Snelheidsremmers op cruciale plekken

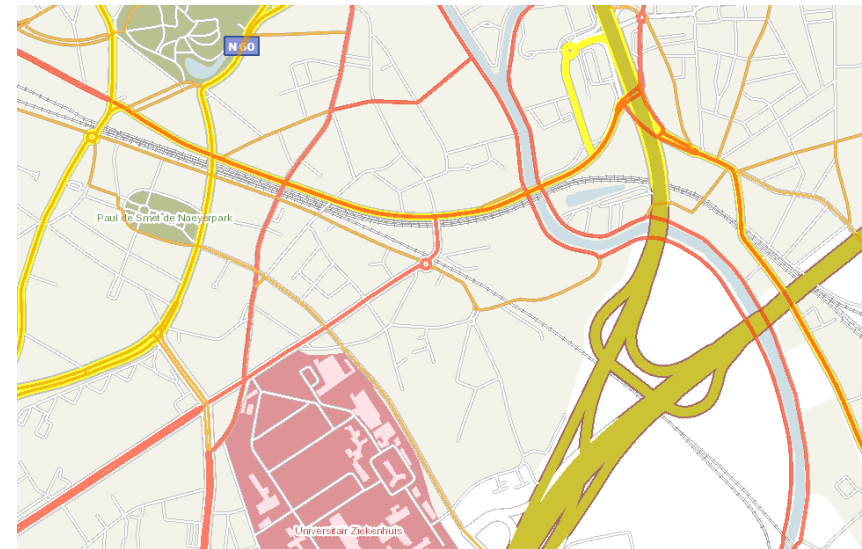
- Verkeersplateau met insnoering aan de school en de aansluiting op de fietsas
- Rijbaankussens in de woonerven
- Doorlopende voetpaden thv de aansluitingen
- Ingesnoerde kruispunten



# Uitgangspunten nieuw ontwerp

## > Extra voorzieningen voor voetgangers en fietsers

- Ruimte voor stallen van fietsen
- Fietssuggestiestroken in zone 30
- Woonerven met gelijkgrondse aanleg voor het comfort van voetganger en fietser
- Blindengeleiding en toegankelijke haltes
- Oversteekplaatsen op de looplijnen



# Uitgangspunten nieuw ontwerp

- > **Openbaar domein als verblijfs-, en ontmoetingsruimte**
  - Mogelijkheden om elkaar te ontmoeten in een informele, gemoedelijke, sfeer
  - Groenzones met zitbanken, verspreid over het project



**Rethinking urban public space:  
moving from linear and uni-purpose to dynamic spaces with  
diverse uses**

44

# Uitgangspunten nieuw ontwerp

## Realiseren deel van groenklimaat 4

De acht groenklimaatassen en groene ringen



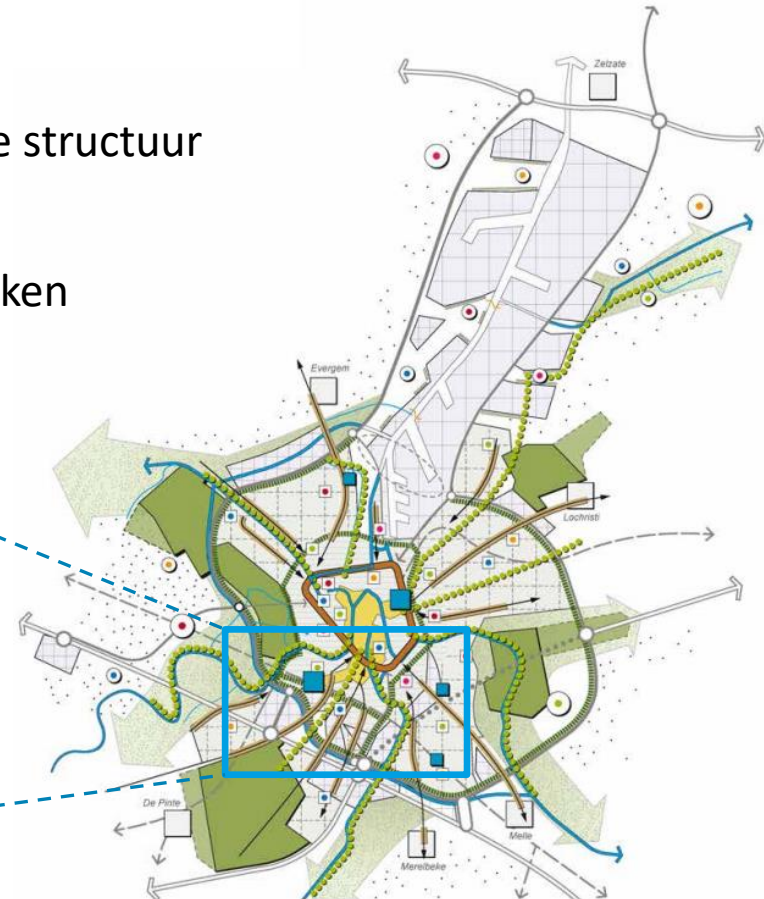
*Groenklimaatassen verbinden de open ruimte met de stad. Zachte weggebruikers komen via deze assen veilig en comfortabel tot in de binnenstad. Ook waterlopen brengen het groen tot in het centrum van de stad. Ze zorgen voor verkoeling, waardoor het hitte-eilandeffect vermindert.*



# Uitgangspunten nieuw ontwerp

## > Realiseren deel van groenklimaatas 4

- Maximaal ontharden i.f.v. een kwalitatieve groene structuur
- Inzetten op ruimte voor water
- Karakter groenklimaatas zo ver mogelijk doortrekken



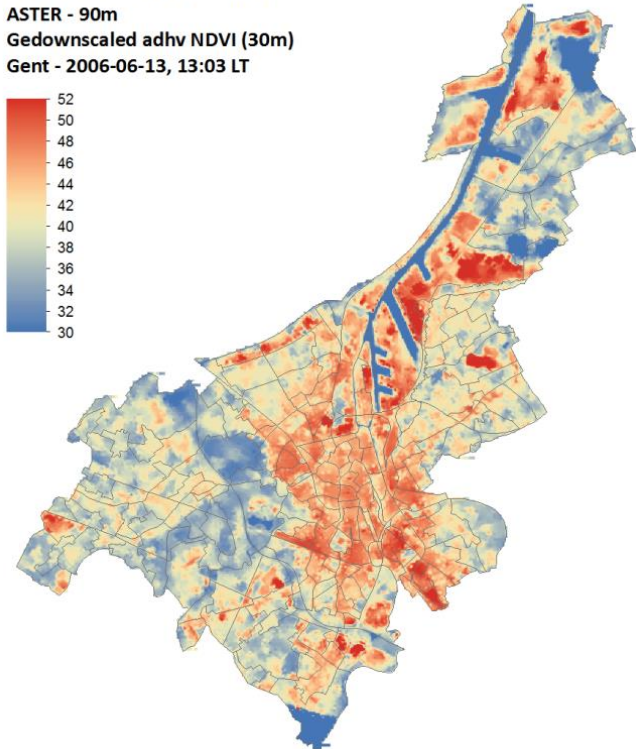
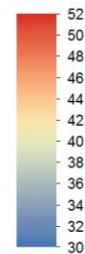
# Klimaatadaptatie: inzetten op een klimaatrobuuste stad

## Wateroverlast - droogte



## Hittestress

Oppervlakte temperatuur [°C]  
ASTER - 90m  
Gedownscaled adhv NDVI (30m)  
Gent - 2006-06-13, 13:03 LT



# Klimaatadaptatie

## Verharding beperken



9500 m<sup>2</sup> groenzone binnen het ontwerp

# Klimaatadaptatie

## Inbreng van bomen



# Klimaatadaptatie

## Ruimte voor water



# Uitgangspunten nieuw ontwerp

## > Verdere uitgangspunten

- Voldoende parkeerplaatsen voor bewoners en hun bezoekers
- Foutparkeren maximaal fysiek onmogelijk maken
- Ruimte voor spelprikkel, afgezonderd van gemotoriseerd verkeer
- Straatbomen zo ver mogelijk van de gevels
- Zo groen mogelijke omkadering van de begraafplaats
- Voldoende brede rijweg en mogelijkheid tot draaien voor brandweer en Ivago
- Bochtstralen zodanig dat wijzigingen in circulatie na evaluatie mogelijk zijn

# Materialen

## > Zone 30:

- Voetpaden: betonstraatstenen (dubbelklinkerformaat)
- Parkeerstroken: kasseien
- Rijwegen: asfalt

## > Woonerf:

- Van gevel tot gevel betonstraatstenen (dubbelklinkerformaat)
- Parkeerstroken: kasseien

## > Groenklimaatas:

- Fietspad: beton



gent:

# Woonerven

Een aangename leefomgeving met ruimte voor ontmoeten en spel



# Welke straten worden woonerf?

- > Fritz de Beulestraat
- > Joos Lambrechtstraat
- > Frank Baurstraat
- > Jules Boulvinstraat
- > Noendries tot rondpunt Ottergemsesteenweg



# Woonerven

## Wat betekent dat?

- > Voetgangers mogen de hele breedte van de straat gebruiken, auto's zijn te gast
- > Mogelijkheid tot straatgeveltuintjes en/of grote groenvakken
- > Snelheid beperkt tot 20 km/uur





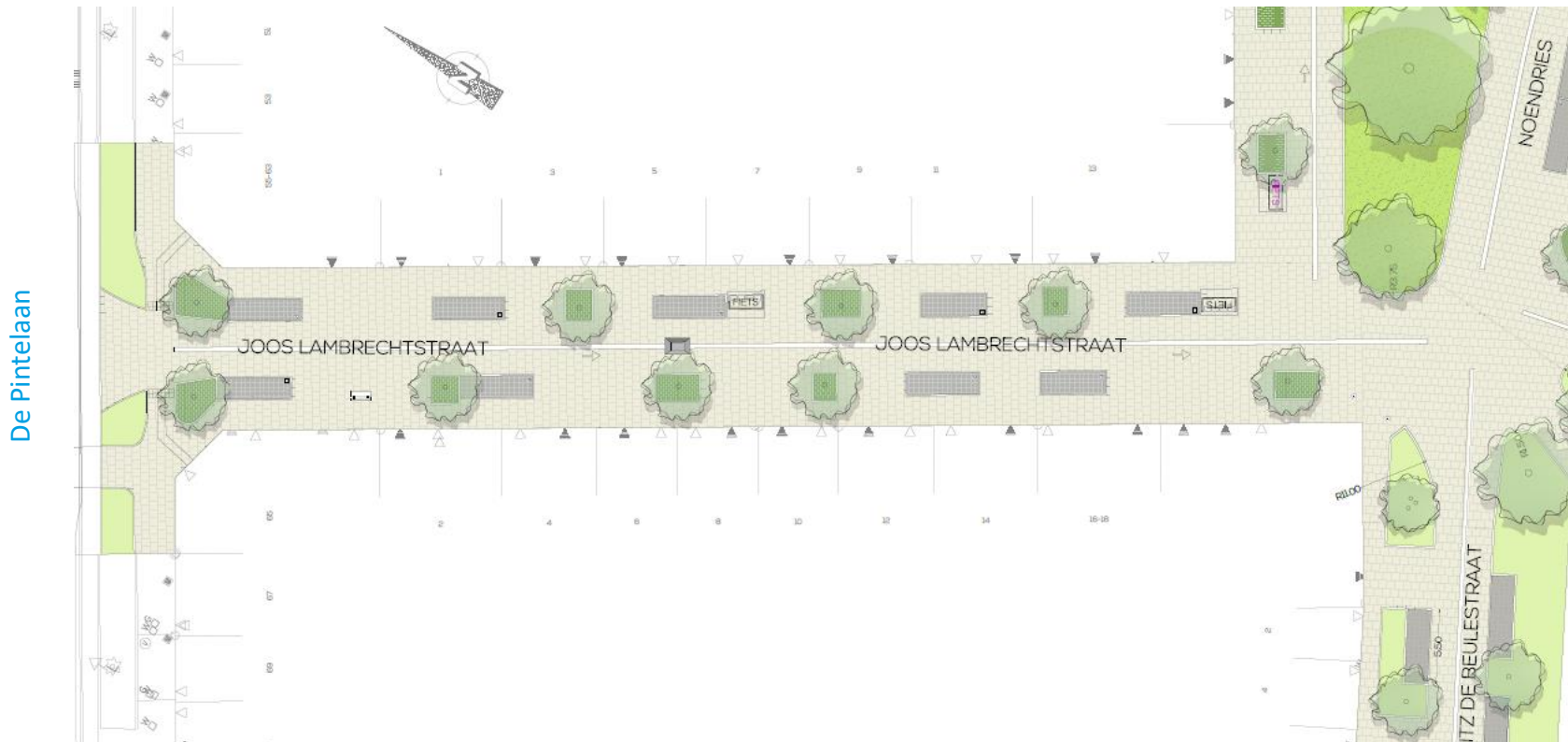
gent:



**Toekomstbeeld Fritz De Beulestraat**

# Blik op de toekomst: Joos Lambrechtstraat

woonerf met bomen tussen parkeervakken waar mogelijk



# Blik op de toekomst: Ruststraat onthard plein met ruimte voor ontmoeten





**Kruispunt Ruststraat met Noendries**  
**Voor**



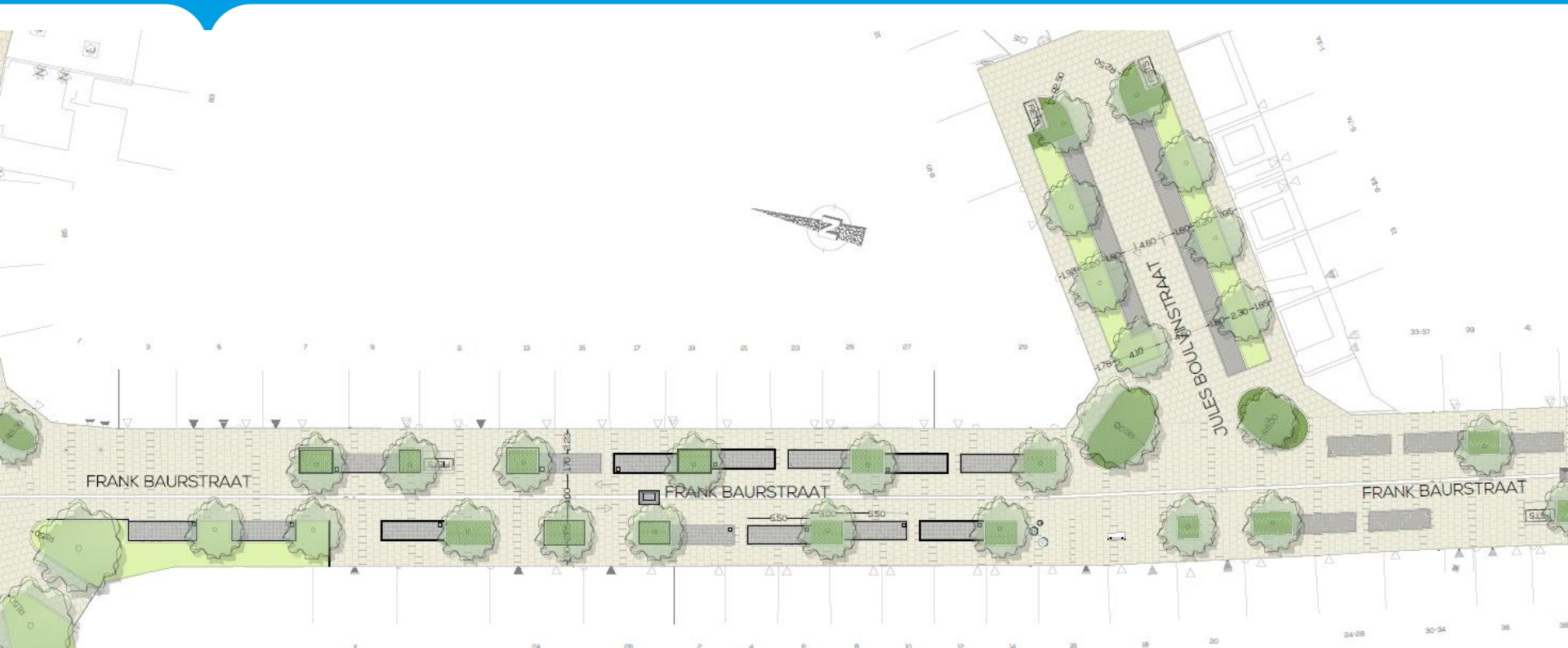
**Kruispunt Ruststraat met Noendries**

**Na**



# Blik op de toekomst: Frank Baurstraat en Jules Boulvinstraat

woonerf met bomen tussen parkeervakken waar mogelijk

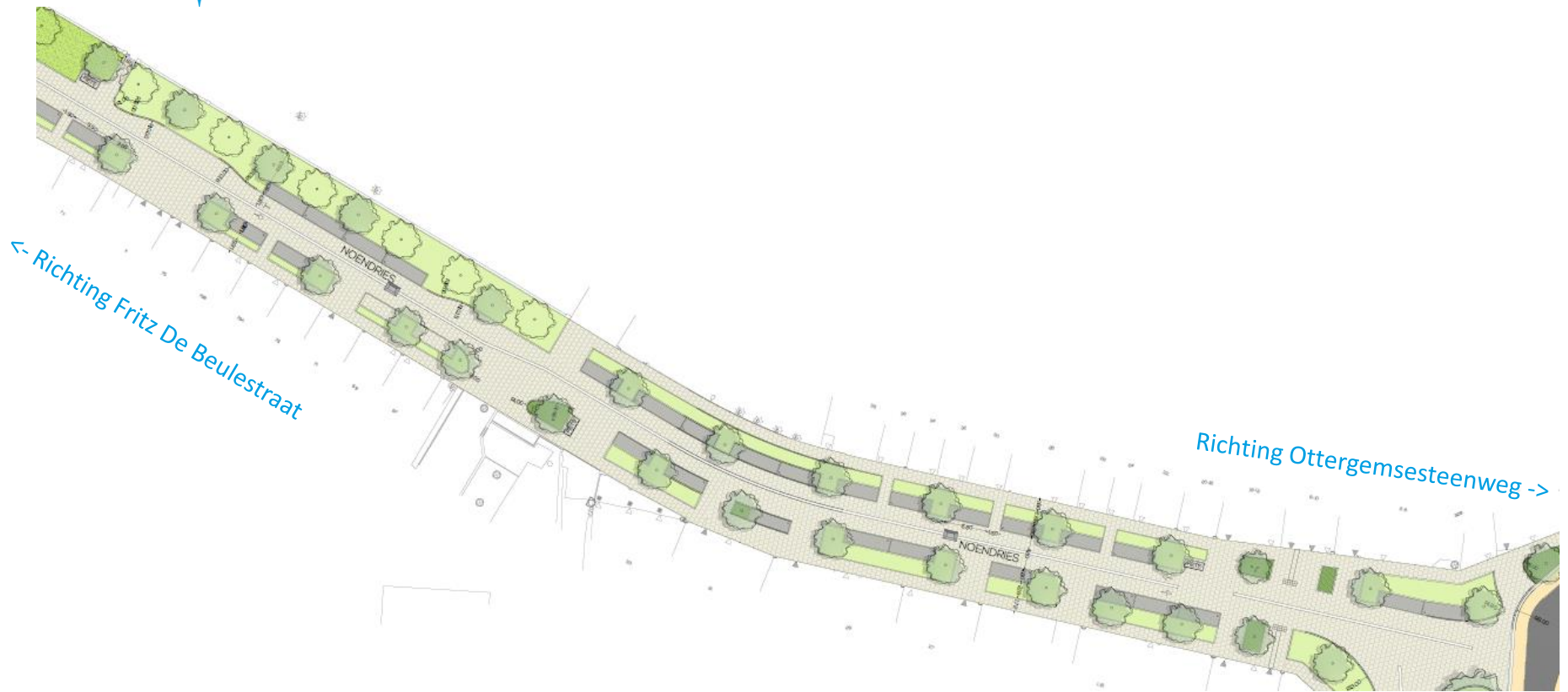




Toekomstbeeld van hoek met de Jules Boulvinstraat en de Frank Baurstraat

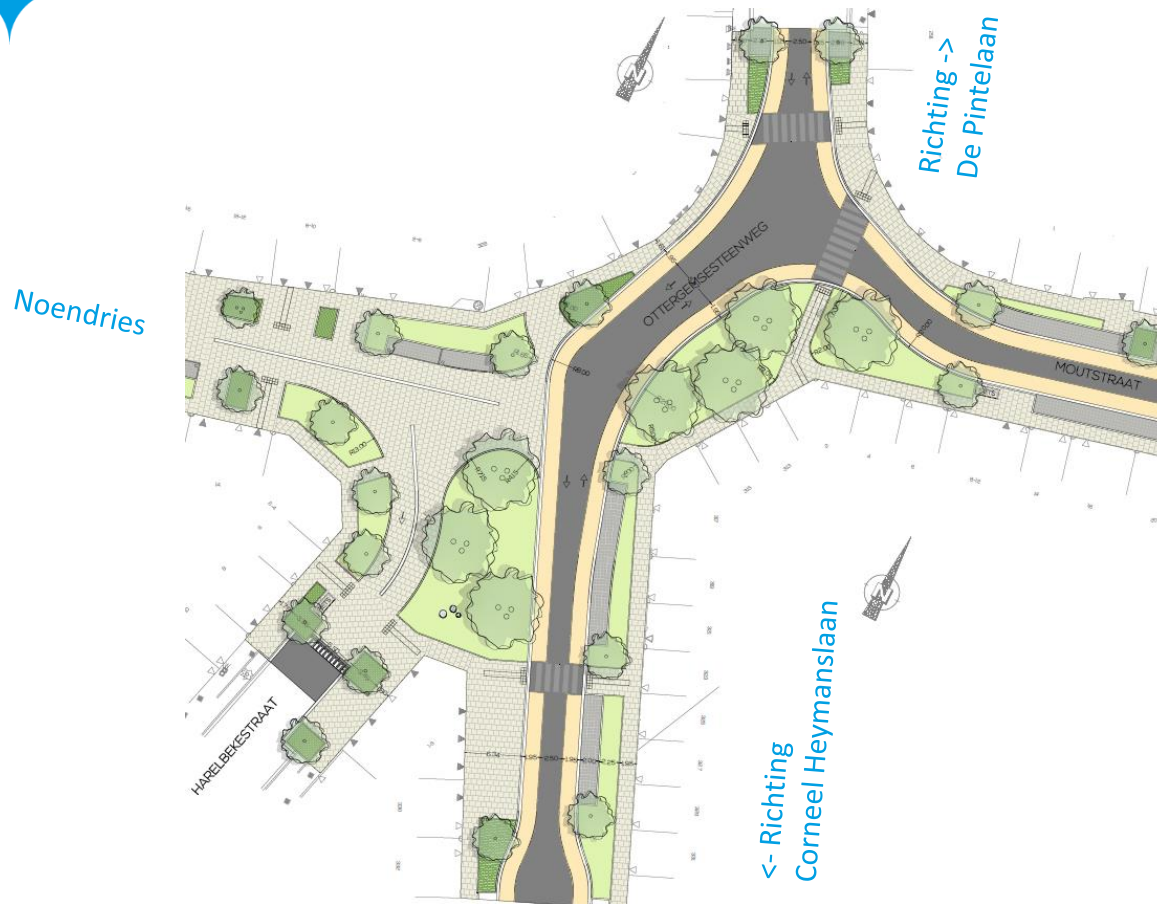
# Blik op de toekomst: Noendries

woonerf met bomen tussen parkeervakken waar mogelijk



# Blik op de toekomst: Ottergemsesteenweg

## Zone 30 met maximale ontharde ruimte en veilige oversteekplaatsen



gent:



Kruispunt Ottergemsesteenweg

Voor

gent:

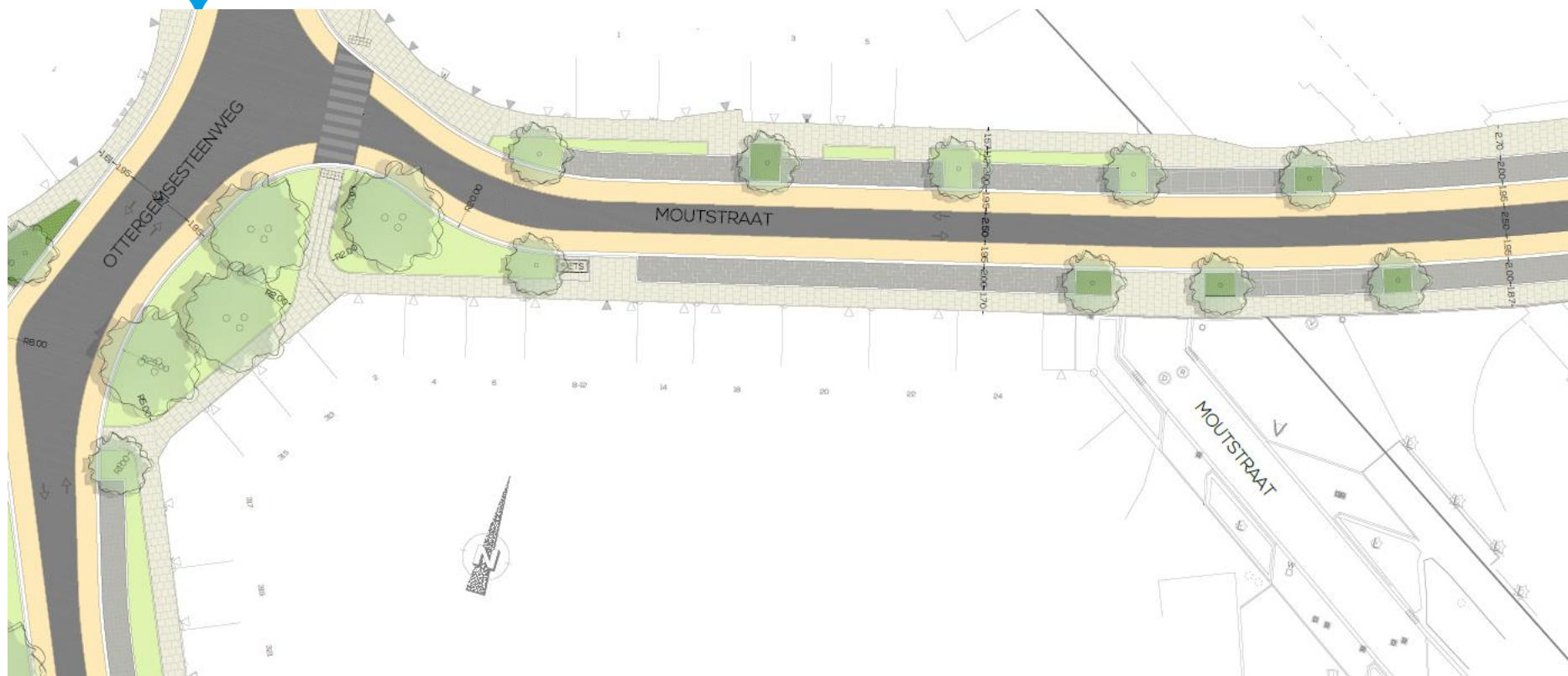


Kruispunt Ottergemsesteenweg

Na

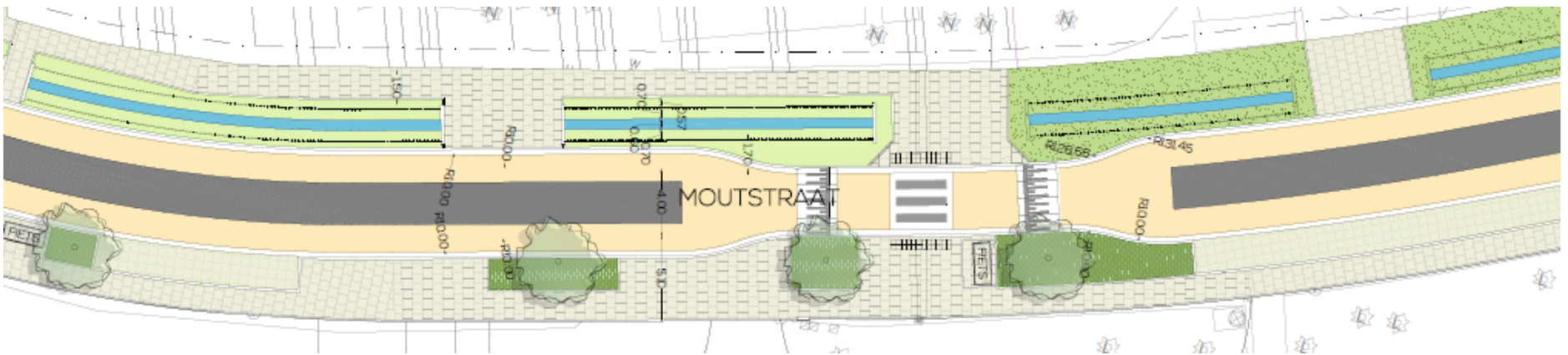
# Blik op de toekomst: Moutstraat

rijweg in asfalt met fietssuggestiestroken, parkeerstroken en voetpaden langs beide zijden



# Blik op de toekomst: Moutstraat

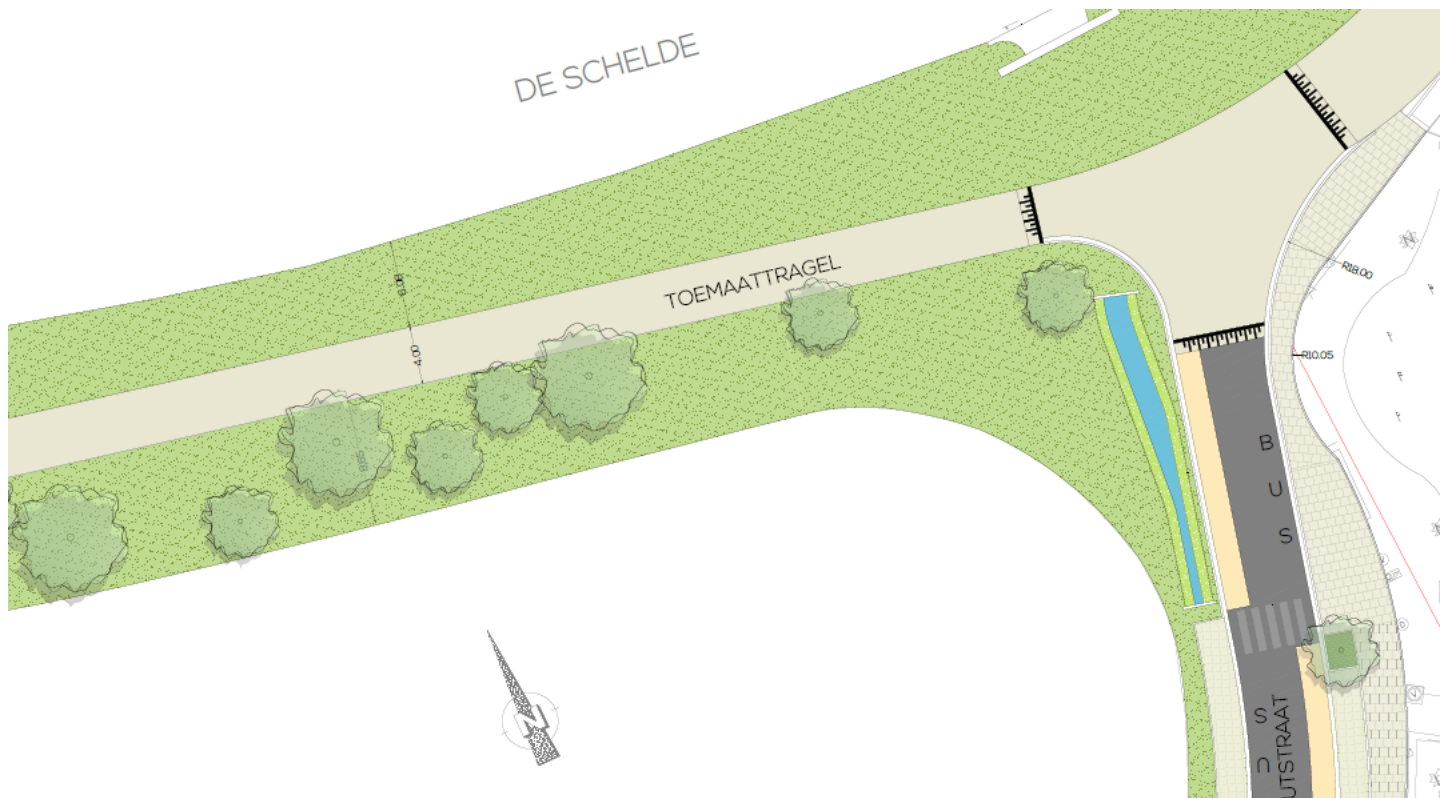
## Plateau met insnoering aan de school





# Blik op de toekomst: Toemaattragel

## betonnen fietspad in groenklimaat





## Toekomstbeeld Toemaatragel

# Parkeerbalans

Straatsegment	Parkeerplaatsen bestaande toestand	Parkeerplaatsen ontworpen toestand	Fietsparkeerplaatsen bestaande toestand	Fietsparkeerplaatsen ontworpen toestand
Fritz De Beulestraat (deel thv UZ)	12	9	0	5
Fritz De Beulestraat (deel tussen Corneel Heymanslaan en Frank Baurstraat)	28	22	0	10
Frank Baurstraat	23	27	0	10
Jules Boulvinstraat	9	7	0	10
Joos Lambrechtstraat	5	9	0	10
Ruststraat (deel)	6	2	0	10
Noendries	57	36	0	20
Harelbekestraat (deel)	0	0	0	5
Ottergemsesteenweg (deel)	6	5	0	0
Moutstraat (deel tot spoorweg)	27	22	0	5
<b>Totaal deel woonstraten</b>	<b>173</b>	<b>139</b>	<b>0</b>	<b>85</b>
Moutstraat (deel tussen spoorweg en Schelde)	78	33	0	10
Toemaatragel	42	0	0	0
<b>Totaal deel kantoren</b>	<b>120</b>	<b>33</b>	<b>0</b>	<b>10</b>

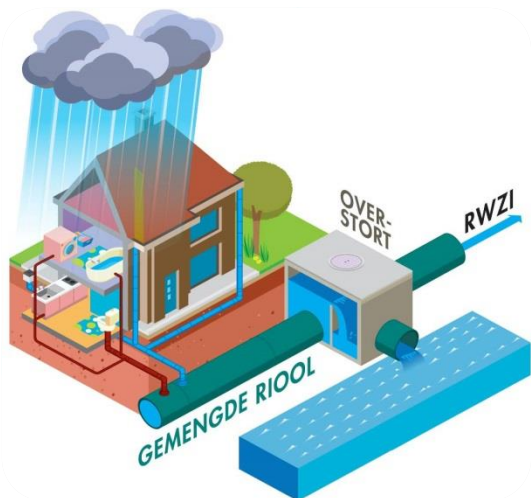


# Riolering

Dhr. Thomas Walley  
Farys

# Riolering Noendries en omgeving

**Nu**  
gemengd rioleringsstelsel naar  
**WZI/waterloop**  
= 1 leiding voor afvalwater en regenwater  
Overstort naar Schelde



Afkoppelen



**Toekomst**  
gescheiden rioleringsstelsel.  
- 1 leiding voor afvalwater (DWA)  
- 1 leiding voor regenwater (RWA)/Schelde



# Waar gaat al het (afval)water naartoe?

## Bestaande toestand



## Gemengde afvoer - RWZI Drongen

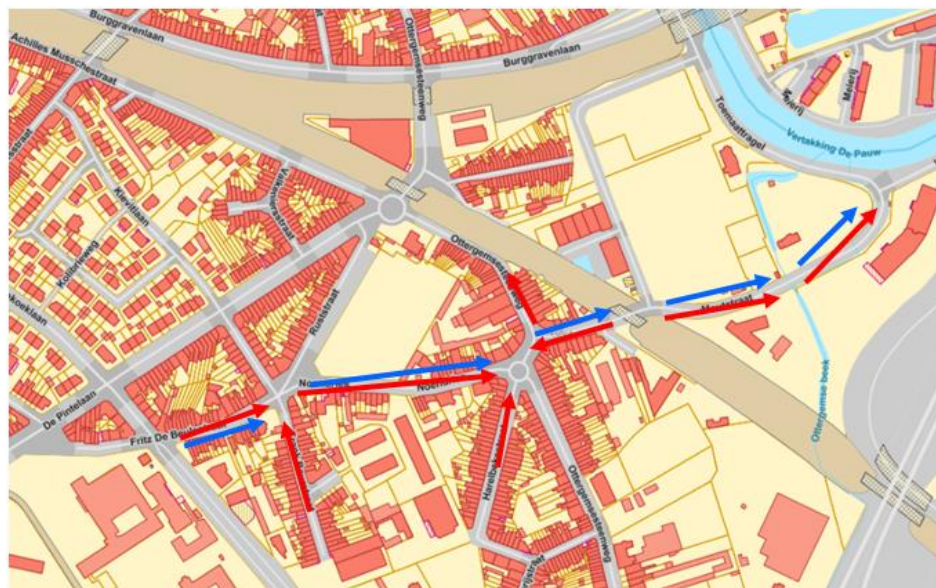
# Waar gaat het afvalwater naartoe?

## Nieuwe toestand



### DWA (afvalwaterleiding)

Afvalwater via pompstations naar collector  
Aquafin/waterzuiveringsstation



### RWA (regenwaterleiding)

Regenwater naar bestaande  
waterlopen/grachten

# Afkoppelen





# Riolering

In dit project komt **een gescheiden rioleringsstelsel** met een aparte afvoer van regen- en afvalwater.

- > Oude riolering wordt uitgebroken, nieuwe riolering in de plaats
  - Dus ook nieuwe (huis)aansluitingen nodig op de nieuwe riolering
  - Een nieuwe huisaansluiting is normaal gezien betalend
    - > **MAAR n.a.v. wegen- en rioleringswerken vallen deze ‘huis’aansluitingen ten laste van FARYS**
  - Aansluiten is steeds verplicht bij de aanwezigheid van riolering op het openbaar domein!

# Riolering op privaat domein

## Afkoppelen/Aansluiten

- > Steeds verplicht bij aanwezigheid riolering op openbaar domein
- > Afkoppelingsstudie door een afkoppelingsdeskundige
  - Inventarisatie bestaande toestand
  - Ontwerp en kostenraming van de meest voordelige oplossing
  - Overeenkomst met de eigenaar

**€: FARYS draagt 100 % van de kosten van de studie**

# Riolering op privaat domein

## Afkoppelingswerken particulieren

- > Ofwel door collectieve aannemer van FARYS
  - Offerte = bindende afspraak
- > Ofwel door eigenaar
  - Werken moeten klaar zijn tegen einde rioleringswerken
  - Keuring door afkoppelingsdeskundige van FARYS (bij rioleringsproject)

## Subsidies particulieren

- > Bij noodzaak tot grondwerken– (half)open en gesloten bebouwing met voortuin
  - Kostprijs  $\leq$  2000 euro : maximum van 500 euro
  - Kostprijs  $>$  2000 euro : 25% van de totale kost

# Riolering op privaat domein

## Afkoppelingswerken bedrijven

- > Zelf uit te voeren
- > Werken moeten klaar zijn tegen einde rioleringswerken
- > Keuring door een erkende afkoppelingsdeskundige
- > Geen subsidies

gent:



Geveltuinen

# Voordelen van een geveltuin

- > Groen is goed voor je gezondheid en je humeur!
- > Geveltuinen brengen meer natuur in de straat: ze zijn belangrijke stapstenen voor vogels en insecten.
- > Ze verbeteren het klimaat en de luchtkwaliteit: in de zomer koelen ze de stad en de straat.
- > Ze vangen fijn stof.
- > Ze kleuren de straat.
- > Ze maken je buurt gezelliger.

# Geen vergunning meer nodig

- > In deze projectzone is de aanleg van straatgeveltuinen overal mogelijk
- > Adres melden bij Gentinfo (09 210 10 10) of op [www.stad.gent/geveltuinen](http://www.stad.gent/geveltuinen)
- > Werftoezichter op de hoogte brengen

**Tijdens wegenwerken:** aannemer voorziet de geveltuintjes.



# Meer weten?

- > brochure 'Fleur je gevel op'
- > draaiboek voor straatacties
- > planten- en klimhulpkiezer voor verschillende gevels

**Verzamel 15 buren en vraag een gratis infoavond aan bij de Groendienst!**

- > [groendienst@stad.gent](mailto:groendienst@stad.gent)







# Communicatie

Mevr. Fabienne Gros

Moderator

# Contactpersonen voorontwerp

- > Projectleider Stad Gent: Stijn Bernaerdt
  - [stijn.bernaerdt@stad.gent](mailto:stijn.bernaerdt@stad.gent)
  - 09 266 77 09
- > Projectleider FARYS: Thomas Walleyne
  - [thomas.walleyne@farys.be](mailto:thomas.walleyne@farys.be)
  - 09 242 57 67

# Communicatiemiddelen

<b>Wat?</b>	<b>Hoe op de hoogte?</b>
Voorstellen plannen	17 juni 2019
Nutsmaatschappijen starten	Bewonersbrieven nutsmaatschappijen
Informatieavond over de start van de werken	Midden 2020 (onder voorbehoud)
Informatiekanalen	<ul style="list-style-type: none"><li>- Website Stad Gent</li><li>- Bewonersbrieven</li></ul>
Nog even nalezen?	<u><a href="http://www.stad.gent/openbarewerken">www.stad.gent/openbarewerken</a></u> (zoekterm: Noendries)

# [www.stad.gent/openbarewerken](http://www.stad.gent/openbarewerken) (zoekterm 'Noendries')

## **Noendries en omgeving**

De Stad Gent zal samen met Farys de Noendries en omgeving integraal heraanleggen.

### **Welke straten?**

- Fritz de Beulestraat
- Joos Lambrechtstraat
- Frank Baurstraat
- Jules Boulvinstraat
- Noendries
- Moutstraat
- Toemaattragel
- deel van de Ruststraat ter hoogte van kruispunt met Noendries
- rondpunt in de Ottergemsesteenweg

### **Aard van de werken**

De Stad Gent vernieuwt samen met Farys bovenstaande straten integraal. Dit betekent dat we een nieuw rioleringsstelsel aanleggen en vervolgens het wegdek herinrichten en heraanleggen.

### **Veiligheid**

Veiligheid voor de zwakke weggebruiker staat centraal in dit ontwerp. Zo voorzien we een veilige oversteekplaats in de Moutstraat en fietssuggestiestroken en leggen we



gent:

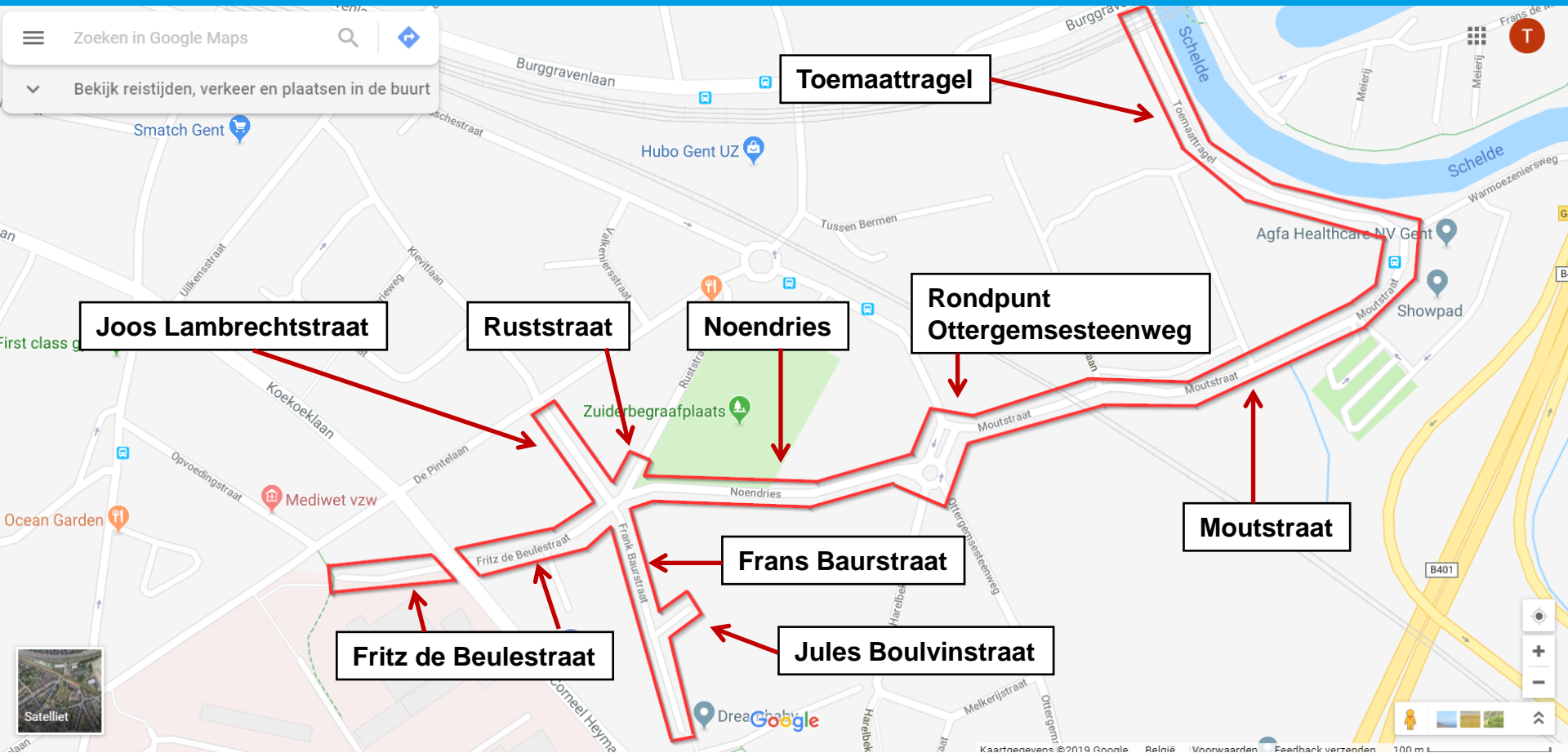
Ontwerpplannen  
Projectzone  
Riolering  
Afkoppelingswerken  
Geveltuin

**Vragenronde**  
dank voor uw aandacht

gent:

**Welkom bij de  
plannen**

# Projectzone



# Welke straten?

- > Fritz de Beulestraat
- > Joos Lambrechtstraat
- > Frank Baurstraat
- > Jules Boulvinstraat
- > Ruststraat (deel t.h.v. kruispunt Noendries)
- > Noendries
- > Rondpunt Ottergemsesteenweg
- > Moutstraat
- > Toemaattragel